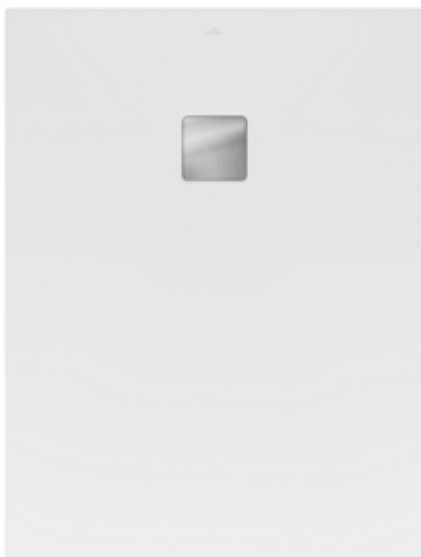


PLATO DE DUCHA, PLATOS DE DUCHA (ACRÍLICO), PLATOS DE DUCHA, PLATOS DE DUCHA RECTANGULARES PLANEOS

INFORMACIÓN DEL PRODUCTO



| | |
|---------------------|---------------------------------------------------------------------------------------------------------------------------------------------------------------------------------------------------------------------------------------------------------------------------------------------------------------------------------------------------------------------------------------------------------------------------------------------------------------------------------------------------------------------------------------------------------------------------------------------------------------------------------------------------------------------------------------------------------------------------------------------------------------------------------------------------------------------------------------------------------------------------------------------------------------------------------------------------------------------|
| Modelo | UDA1490PLA2V |
| Anchura | 900 mm |
| Altura | 40 mm |
| Profundidad | 22 mm |
| Longitud | 1400 mm |
| Peso | 24 kg |
| Descripción | <p>Información técnica: Se puede cortar in situ, La superficie antideslizante VILBOGRIP (antideslizante clase C) se pueden encargar con el color 01, Todos los platos de ducha en los colores ColorLine son de la clase antideslizante B. Los colores StoneLook son de la clase antideslizante A. Los colores Blanco y Star White están clasificados como antideslizantes de clase A., Los platos de ducha RockLite se pueden cortar siguiendo el manual de instrucciones; la zona gris en el plano técnico representa el área recortable. El lado cortado contra la pared también se puede instalar como variante superpuesta. ¡De lo contrario, después de cortar solo es indicado para su instalación a ras!</p> <p>Tapa de desagüe en acero inoxidable cepillado «Pure Metal» No incluido en el suministro: Todos los platos de ducha se suministran sin soporte (pie de ducha). Diámetro: 90 mm</p> |
| Material | Acrílico |
| Specification texts | <p>; Dimensión: 1400 x 900 x 40 mm; Rectangular; Acrílico; Tapa de desagüe en acero inoxidable cepillado «Pure Metal»; No incluido en el suministro: Todos los platos de ducha se suministran sin soporte (pie de ducha).; Diámetro: 90 mm; Información técnica: Se puede cortar in situ, La superficie antideslizante VILBOGRIP (antideslizante clase C) se pueden encargar con el color 01, Todos los platos de ducha en los colores ColorLine son de la clase antideslizante B. Los colores StoneLook son de la clase antideslizante A. Los colores Blanco y Star White están clasificados como antideslizantes de clase A., Los platos de ducha RockLite se pueden cortar siguiendo el manual de instrucciones; la zona gris en el plano técnico representa el área recortable. El lado cortado contra la pared también se puede instalar como variante superpuesta. ¡De lo contrario, después de cortar solo es indicado para su instalación a ras!</p> |

COLORES

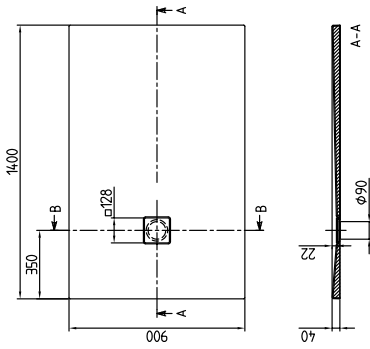
Nature Sand


UDA1490PLA2V-4N

4051202998950

| | | |
|-------------------|-----------------|---------------|
| Brown | UDA1490PLA2V-4S | 4051202997915 |
| Nature White | UDA1490PLA2V-5N | 4051202999216 |
| Star White | UDA1490PLA2V-96 | 4051202996611 |
| Stone White | UDA1490PLA2V-RW | 4051202996871 |
| Blanco | UDA1490PLA2V-01 | 4051202996253 |
| Nature Anthracite | UDA1490PLA2V-1N | 4051202998172 |
| Anthracite | UDA1490PLA2V-1S | 4051202997137 |
| Nature Creme | UDA1490PLA2V-2N | 4051202998431 |
| Crème | UDA1490PLA2V-2S | 4051202997397 |
| Nature Grey | UDA1490PLA2V-3N | 4051202998691 |
| Grey | UDA1490PLA2V-3S | 4051202997656 |

UDA1490PLA2V



| | |
|-----------------------------------------------------|--------------------------------------------------------------------------------------------------------------|
| PLANEI 1400/900 UDA1490PLA2V V01 / 27-03-2019 |  Villeroy & Boch 1754 |
|-----------------------------------------------------|--------------------------------------------------------------------------------------------------------------|